



Guidoriccio
CASA d'ASTE

ARTE CONTEMPORANEA
Dipinti e Stampe
del XX secolo

AREZZO 24 Settembre 2021



Dipinti e Stampe del xx secolo

ESPOSIZIONE DAL 1 AL 23 SETTEMBRE

09.00 - 13.00 | 14.00 - 18.00

Per motivi legati alla situazione epidemiologica, l'esposizione sarà su appuntamento, presso la sede di Arezzo:

Via G. Ferraris 128 - Arezzo 52100

Chiunque potrà richiedere la visione di un particolare dettaglio entro e non oltre il giorno giovedì 23 Settembre 2021 alle ore 18,00. I contatti dovranno avvenire tramite questi canali:

email: info@asteguidoriccio.it

Whatsapp: 333.1754739

Oltre questa data sarà impossibile processare eventuali altre richieste.

ASTA IN SALA

24 Settembre 2021 ore 19:00

metodi di partecipazione

1) partecipazione in sala*

**salvo disposizioni contrarie legate all'emergenza Covid*

prenotazione obbligatoria in quanto i posti saranno limitati

email: info@asteguidoriccio.it

whatsapp/tel: 333.1754739

2) offerta alla banditura tramite invio modulo
(vedi modulo alla fine del catalogo)

3) online sul sito in contemporanea con la sala
www.asteguidoriccio.it

4) whatsapp / telefono previa iscrizione:
333.1754739

**PER PARTECIPARE ALLE GARE ONLINE
È OBBLIGATORIO
ISCRIVERSI PREVENTIVAMENTE**



**Guidoriccio
CASA d'ASTE**

Sede Arezzo: Via Ferraris 128 - 52100 Arezzo (AR) Italy

Sede Siena: Via del Pozzo 1, Loc. San Martino - Monteriggioni - 53035 Siena (SI)

Tel. +39 333.1754739

e-mail: info@asteguidoriccio.it - www.asteguidoriccio.it



I nostri dipartimenti

Antiquariato

antiquariato@asteguidoriccio.it

Design e arti decorative

design@asteguidoriccio.it

Arte moderna e contemporanea

arte@asteguidoriccio.it

Vini

vini@asteguidoriccio.it

Auto d'epoca

auto@asteguidoriccio.it



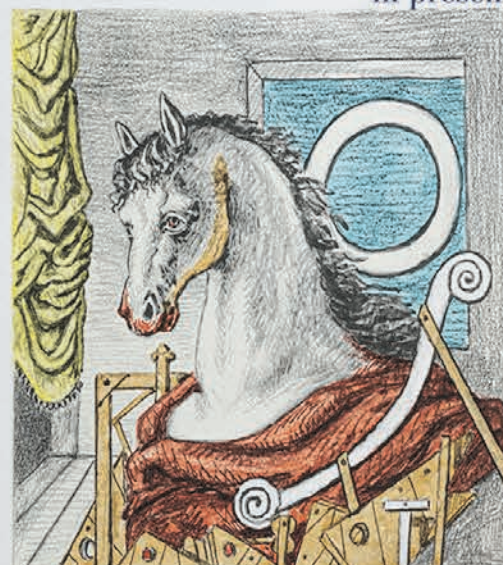
Sede Legale

Gestifrem S.r.l. - Via Massetana Romana 54,
53100 (SI) Italy
P.IVA: 01206850529

e-mail: info@asteguidoriccio.it
www.asteguidoriccio.it

ASTA di ARTE CONTEMPORANEA

in presenza 2



Fotoreproduzione per Bolaffi-Aste.

DIPINTI E STAMPE



MPORANEA

4 SETTEMBRE 2021



Guidoriccio
CASA d'ASTE



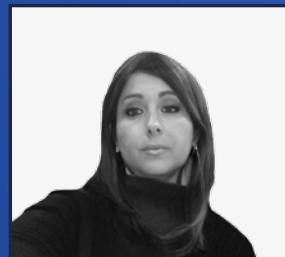
DEL XX SECOLO

Redazione del catalogo a cura di:
Dott.ssa Giulia Santoro
Dott.ssa Alice Ioffrida

Guidoriccio CASA d'ASTE



Amministratore Unico
Dott. Riccardo Maria Mazzi



Vice Direttrice
Dott.ssa Loredana Sarmente

DIPARTIMENTI



Antiquariato
Dott. Neri Mannelli



Antiquariato
Dott.ssa Giulia Santoro



Arte Contemporanea
Dott.ssa Alice Ioffrida

il nostro Staff



Banditore
Dott. Giacomo Volpi



Amministrazione
Dott.ssa Giusy Adamo



Segreteria
Sig.ra Francesca Falsini



Comunicazione e Marketing
Dott. Carlo Lungheu



Impaginazione e grafica
Sig. Antonio F. C. Leone



Assistente di redazione
Sig. Alessio Nativi



Responsabile Logistica
Sig. Emerson Cungi



Logistica
Sig. Franco Zimmitti



Logistica
Sig. Klodian Kanani



1
RENATO GUTTUSO
 (Bagheria 1911 - Roma 1987)
 Il Atto, Moglie del Brigadiere

«La scena si deve vedere. Una scenografia che non si fa notare è sempre una brutta scenografia» diceva Renato Guttuso, i cui allestimenti non sono semplici illustrazioni della rappresentazione teatrale, ma un'interpretazione personale dei testi. Per la commedia "Il Contratto" di Eduardo de Filippo viene particolarmente ispirato dall'ambientazione del III atto, nel corso del quale si svolge la scena del banchetto nuziale tra Napoleone Botta e la vedova Maddalena.

cm 45x29,50

litografia del bozzetto
 per la realizzazione delle
 scenografie e dei costumi per la
 rappresentazione della commedia
 "Il Contratto" di Eduardo De
 Filippo

€ 300 - 400

2
EMILIO SCANAVINO
 (Genova 1922 - Milano 1986)
 Numero 1 per BOLAFFIARTE

anni '70
 riproduzione fotolitografica
 cm 29,5x23
 Firmato in basso a destra
 entro cornice

€ 60 - 120

BOLAFFIARTE

È stata una rivista di cultura voluta dagli editori Giorgio Bolaffi e Mondadori con lo scopo di fornire diverse informazioni ed approfondimenti su artisti italiani ed esteri. Con cadenza mensile, ogni numero proponeva visite agli atelier d'artista o collezioni pubbliche o ancora visite ai musei. La panoramica offerta da Giorgio Bolaffi includeva sia artisti affermati che emergenti. Spesso con l'acquisto della rivista il lettore trovava tavole sciolte in supplemento, come quelle che proponiamo noi in catalogo.



3

GIORGIO DE CHIRICO

(Volo 1888 - Roma 1978)

Lettera "O" eseguita per la serie
"L' ALFABETO DI BOLAFFIARTE"

riproduzione fotolitografica

Esemplare n. 4906/5000

cm 30,8x24,3

Timbro e firma a secco autorizzati
dall'artista

€ 60 - 120

Riproduzione fotolitografica
(7 colori offset)
dell'opera originale di Giorgio de Chirico
la lettera "O",
espressamente eseguita
per la serie "L'ALFABETO"
di BOLAFFIARTE.

Giorgio de Chirico ha autorizzato l'apposizione
a secco della sua firma su 5.000 esemplari,
numerati da 1 a 5.000,
riservati ai primi abbonati di "BolaffiArte"
(come risulta dal verbale di constatazione notarile
del Notaio P. Roz).
Tali copie recano l'impronta del sigillo
notarile e il timbro a secco di garanzia dell'Editore.



Fotoriproduzione per Bolaffi-Arte. ~



4

PIETRO CONSAGRA

(Mazara del Vallo 1920 - Milano
2005)

Lettera "L" eseguita per la serie
"L' ALFABETO DI BOLAFFIARTE"

riproduzione fotolitografica

Esemplare n. 4403/5000

cm 30,8x24,3

Firmato in basso a destra.

Timbro a secco di autentica di
Bolaffi Arte

€ 50 - 100



Riproduzione fotolitografica
(3 colori offset + 1 serigrafico)
dell'opera originale di Pietro Consagra
la lettera "L"
espressamente eseguita
per la serie "L'ALFABETO"
di BOLAFFIARTE.

5.000 esemplari numerati da 1 a 5.000,
riservati al "Club dei Cinquemila",
recano la firma autografa dell'Artista.



5
ALEXANDER CALDER
 (Lawnton 1898 - New York 1976)
 Lettera "Z" eseguita per la serie
 "L'ALFABETO DI BOLAFFIARTE"
 riproduzione fotolitografica
 Esemplare n. 4099/5000

cm 30,8x24,3
 Firmato in basso a destra.
 Timbro a secco di autentica di
 Bolaffi Arte

€ 50 - 100

Riproduzione a stampa
 (3 colori offset)
 dell'opera originale di Calder
 la lettera "Z"
 espressamente eseguita
 per la serie "L'ALFABETO"
 di BOLAFFIARTE.

5.000 esemplari numerati da 1 a 5.000,
 riservati al "Club dei Cinquemila",
 recano la firma autografa dell'Artista.

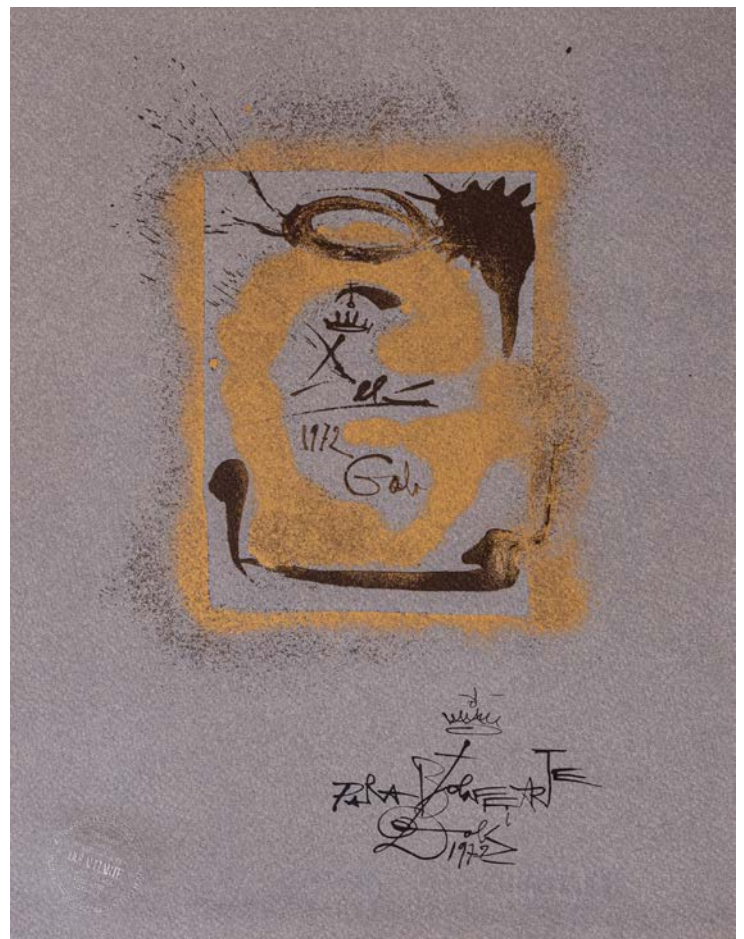
6
SALVADOR DALÌ
 (Figures 1904 - Figures 1989)
 Lettera "G" eseguita per la serie
 "L'ALFABETO DI BOLAFFIARTE"
 riproduzione fotolitografica
 Esemplare n. 4990/5000

cm 30,8x24,3
 Firmato in basso a destra.
 Timbro a secco di autentica di
 Bolaffi Arte

€ 50 - 100

Riproduzione fotolitografica
 (4 colori offset)
 dell'opera originale di Salvador Dalì,
 la lettera "G",
 espressamente eseguita
 per la serie "L'ALFABETO"
 di BOLAFFIARTE.
 La tavola è abbinata al n. 21 (giugno 1972).

Salvador Dalì ha autorizzato l'apposizione
 in serigrafia della sua firma su 5.000 esemplari,
 numerati da 1 a 5.000,
 riservati ai primi abbonati di "BolaffiArte"
 (Atto Notaio P. ROZ n. 21295/12544 del 25-5-1972).
 Tali copie recano l'impronta del sigillo
 notarile e il timbro a secco di garanzia dell'Editore.



7

JEAN MICHEL FOLON
(Uccle 1934 - Monaco 2005)
Lettera "F" eseguita per la serie
"L'ALFABETO DI BOLAFFIARTE"
riproduzione fotolitografica
Esemplare n. 3197/5000

cm 30,8x24,3

Firmato in basso a destra.
Timbro a secco di autentica di
Bolaffi Arte

€ 50 - 100



Riproduzione fotolitografica
(6 colori offset)
dell'opera originale di Jean Michel Folon
la lettera "F"
espressamente eseguita
per la serie "L'ALFABETO"
di BOLAFFIARTE
La tavola è abbinata al n. 20, maggio 1972.

5.000 esemplari numerati da 1 a 5.000,
riservati ai primi abbonati,
recano la firma autografa dell'Artista.

BOLAFFI ARTE

FOLON

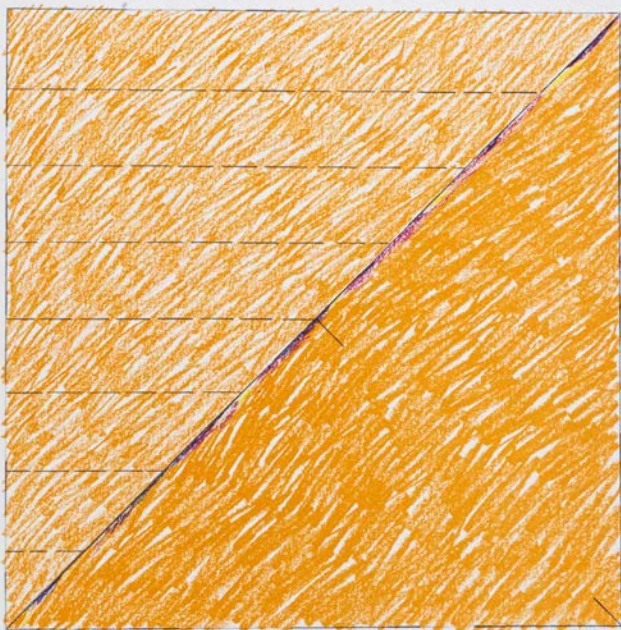
8

CLAUDIO VERNA
(Guardiagrele 1937)
Disegno a cera eseguito per il n. 37
di Bolaffi Arte
riproduzione fotolitografica
Esemplare n. 1950/5000

cm 30,8x24,3

Firmato in basso a destra.
Timbro a secco di autentica di
Bolaffi Arte

€ 50 - 100



Verna

Riproduzione fotolitografica
(5 colori offset)
del disegno a cera di Claudio Verna
espressamente eseguito
per il n. 36
di BOLAFFIARTE.

5.000 esemplari numerati da 1 a 5.000,
riservati ai nuovi abbonati (5.001-10.000),
recano la firma autografa dell'Artista.

BOLAFFI ARTE



9
GIUSEPPE SANTOMASO
 (Venezia 1907 - Venezia 1990)
 Lettera "H" eseguita per la serie
 "L' ALFABETO DI BOLAFFIARTE"
 riproduzione fotolitografica
 Esemplare n. 4245/5000

cm 30,8x24,3
 Firmato in basso a destra.
 Timbro a secco di autentica di
 Bolaffi Arte

€ 50 - 100

Riproduzione fotolitografica
 (6 colori offset)
 dell'opera originale di Giuseppe Santomaso
 la lettera "H",
 espressamente eseguita
 per la serie "L'ALFABETO"
 di BOLAFFIARTE.
 La tavola è abbinata al n.26 (gennaio 1973)

5.000 esemplari numerati da 1 a 5.000,
 riservati al "Club dei Cinquemila",
 recano la firma autografa dell'Artista.

10
PIETRO CASCELLA
 (Pescara 1921 - Pietrasanta 2008)
 Lettera "Y" eseguita per la serie
 "L'ALFABETO DI BOLAFFIARTE"
 riproduzione fotolitografica
 Esemplare n. 4509/5000

cm 30,8x24,3
 Firmato in basso a destra.
 Timbro a secco di autentica di
 Bolaffi Arte

€ 50 - 100

Riproduzione fotolitografica
 (5 colori offset)
 dell'opera originale di Pietro Cascella
 la lettera "Y"
 espressamente eseguita
 per la serie "L'ALFABETO"
 di BOLAFFIARTE
 La tavola è abbinata al n. 26, febbraio 1973. *

5.000 esemplari numerati da 1 a 5.000,
 riservati al "Club dei Cinquemila",
 recano la firma autografa dell'Artista.

* La pubblicazione di questa tavola
 già prevista per il numero 26
 è stata posteriormente abbinata
 al numero 28 (marzo 1973).



11
PABLO ECHAURREN
(Roma 1951)

Le restanti sono andate perdute
riproduzione fotolitografica
Esemplare n. 3705/5000

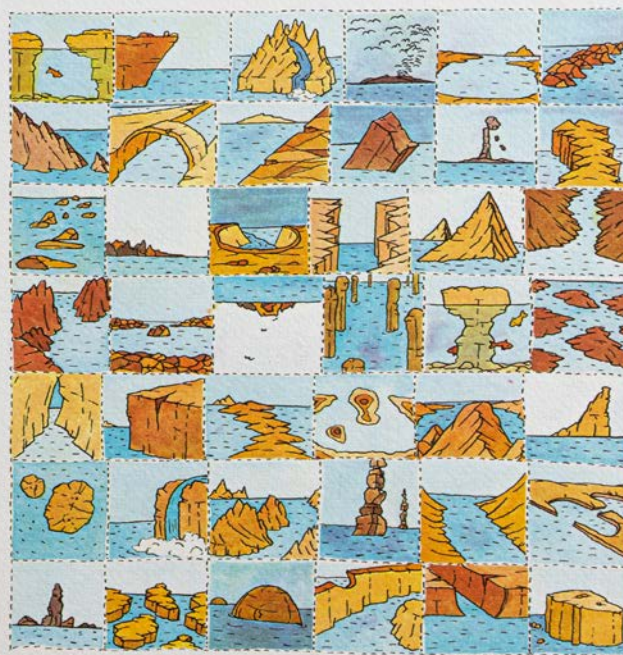
cm 30,8x24,3

Firmato in basso a destra.
Timbro a secco di autentica di
Bolaffi Arte

€ 50 - 100

Riproduzione fotolitografica
(4 colori offset)
dell'opera originale di Pablo Echaurren
"Le restanti sono andate perdute"
espressamente eseguita
per il n. 28
di BOLAFFIARTE.

5.000 esemplari numerati da 1 a 5.000,
riservati ai nuovi abbonati (5.001-10.000),
recano la firma autografa dell'Artista.



Echaurren

12
GIACOMO MANZÙ
(Bergamo 1908 - Aprilia 1991)
Lettera "T" eseguita per la serie
"L'ALFABETO DI BOLAFFIARTE"
riproduzione fotolitografica
Esemplare n. 4807/5000

cm 30,8x24,3

Firmato in basso a destra.
Timbro a secco di autentica di
Bolaffi Arte

€ 50 - 100



Lettera "T" per
Bolaffi arte

G. Manzu



Riproduzione a stampa
(5 colori offset)
dell'opera originale di Giacomo Manzù
la lettera "T"
espressamente eseguita
per la serie "L'ALFABETO"
di BOLAFFIARTE.

5.000 esemplari numerati da 1 a 5.000,
riservati al "Club dei Cinquemila",
recano la firma autografa dell'Artista.



13
EMILIO GRECO
 (Catania 1913 - Roma 1995)
 L'Opera Clio eseguita per la serie
 "LE NOVE MUSE DI
 BOLAFFIARTE"
 riproduzione fotolitografica
 Esemplare n. 3806/5000

cm 29x22
 Firmato in basso. Timbro a secco
 dello studio dell'artista.
 Timbro a secco di autentica di
 Bolaffi Arte

€ 50 - 100

Riproduzione fotolitografica
 (1 colore offset)
 dell'opera originale di Emilio Greco
 "CLIO"
 espressamente eseguita
 per la serie "LE NOVE MUSE"
 di "BOLAFFIARTE".
 "CLIO" è la musa della storia.

5.000 esemplari, numerati da 1 a 5.000,
 riservati al "Club dei Cinquemila",
 recano il cachet d'atelier dell'Artista.

Stampa eseguita presso
 Ages arti grafiche, Torino.

14
DANIEL SPOERRI
 (Galati 1930)
 Lo Scorpione eseguita per la serie
 "LO ZODIACO DI BOLAFFIARTE"
 riproduzione fotolitografica
 Esemplare n. 3687/5000

cm 29x22
 Firmato in basso a destra.
 Timbro a secco di autentica di
 Bolaffi Arte

€ 50 - 100

Riproduzione fotolitografica
 (4 colori offset)
 dell'opera originale di Daniel Spoerri
 "LO SCORPIONE"
 espressamente eseguita
 per la serie "LO ZODIACO"
 di BOLAFFIARTE.

5.000 esemplari numerati da 1 a 5.000,
 riservati al "Club dei 5.000",
 recano la firma autografa dell'Artista.

Stampa eseguita presso
 Ages arti grafiche, Torino



15
GIO' POMODORO
 (Orciano di Pesaro 1930 - Milano
 2002)
 Il Sagittario eseguita per la serie
 "LO ZODIACO DI BOLAFFIARTE"
 riproduzione fotolitografica
 Esemplare n. 3446/5000

cm 29x22
 Firmato in basso a destra.
 Timbro a secco di autentica di
 Bolaffi Arte

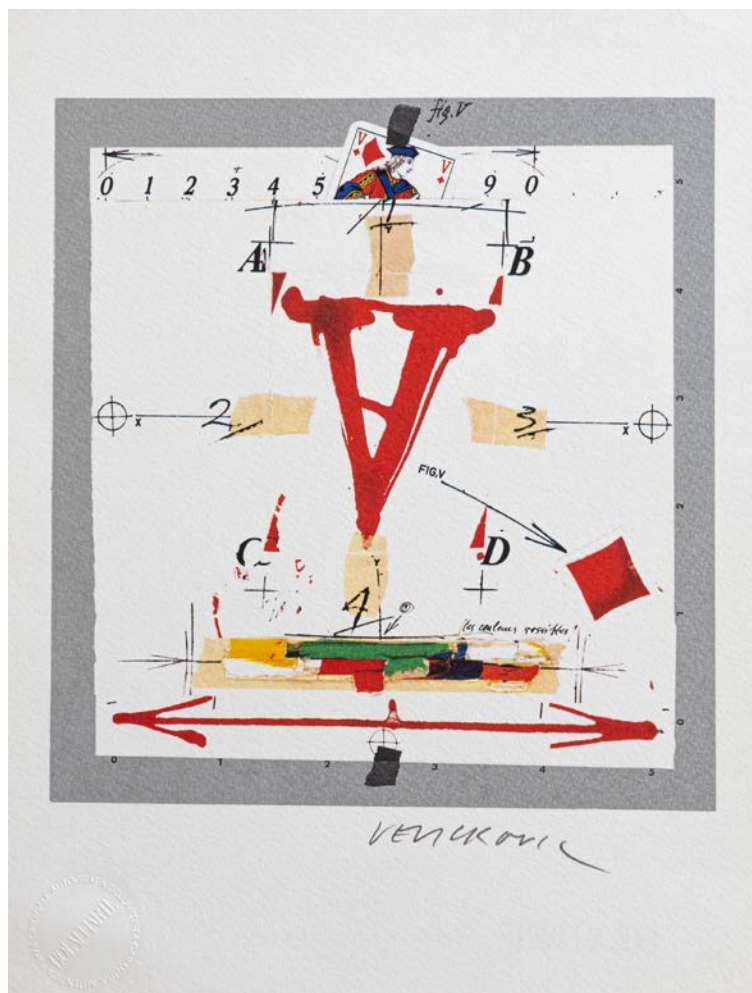
€ 50 - 100



Riproduzione fotolitografica
 (4 colori offset)
 dell'opera originale di Giò Pomodoro
 "IL SAGITTARIO"
 (IL CARRO E LA FRECCIA)
 espressamente eseguita
 per la serie "LO ZODIACO"
 di BOLAFFIARTE.

5.000 esemplari numerati da 1 a 5.000,
 riservati al "Club dei 5.000",
 recano la firma autografa dell'Artista.

Stampa eseguita presso
 Ages arti grafiche, Torino.



16
VLADIMIR VELICKOVIC
 (Belgrado 1935 - Spalato 2019)
 Fante (Valet) eseguita per la
 serie "CARTE DA GIOCO DI
 BOLAFFIARTE"
 riproduzione fotolitografica
 Esemplare n. 497/5000

cm 29x22
 Firmato in basso a destra.
 Timbro a secco di autentica di
 Bolaffi Arte

€ 50 - 100

Fotolitografia a sei colori
 di Vladimir Velickovic
 "FANTE (Valet)"
 espressamente eseguita
 per la collezione "LE CARTE DA GIOCO"
 di BOLAFFIARTE.

5.000 esemplari numerati da 1 a 5.000,
 riservati al "Club dei 5.000",
 recano la firma autografa dell'Artista.

Stampa eseguita presso
 Ages arti grafiche, Torino.



17.
ALICIA PENALBA
 (San Pedro 1913 - Parigi 1982)
 Il Cancro eseguita per la serie
 "LO ZODIACO DI BOLAFFIARTE"
 riproduzione fotolitografica
 Esemplare n. 3799/5000

cm 29x22
 Firmato in basso a destra.
 Timbro a secco di autentica di
 Bolaffi Arte

€ 50 - 100

Riproduzione fotolitografica
 (3 colori offset)
 dell'opera originale di Alicia Penalba
 "IL CANCRO"
 espressamente eseguita
 per la serie "LO ZODIACO"
 di BOLAFFIARTE.

5.000 esemplari numerati da 1 a 5.000,
 riservati al "Club dei 5.000",
 recano la firma autografa dell'Artista.

Stampa eseguita presso
 Ages arti grafiche, Torino.

18
MIMMO ROTELLA
 (Catanzaro 1918 - Milano 2006)
 La Vergine eseguita per la serie
 "LO ZODIACO DI BOLAFFIARTE"
 riproduzione fotolitografica
 Esemplare n. 3396/5000

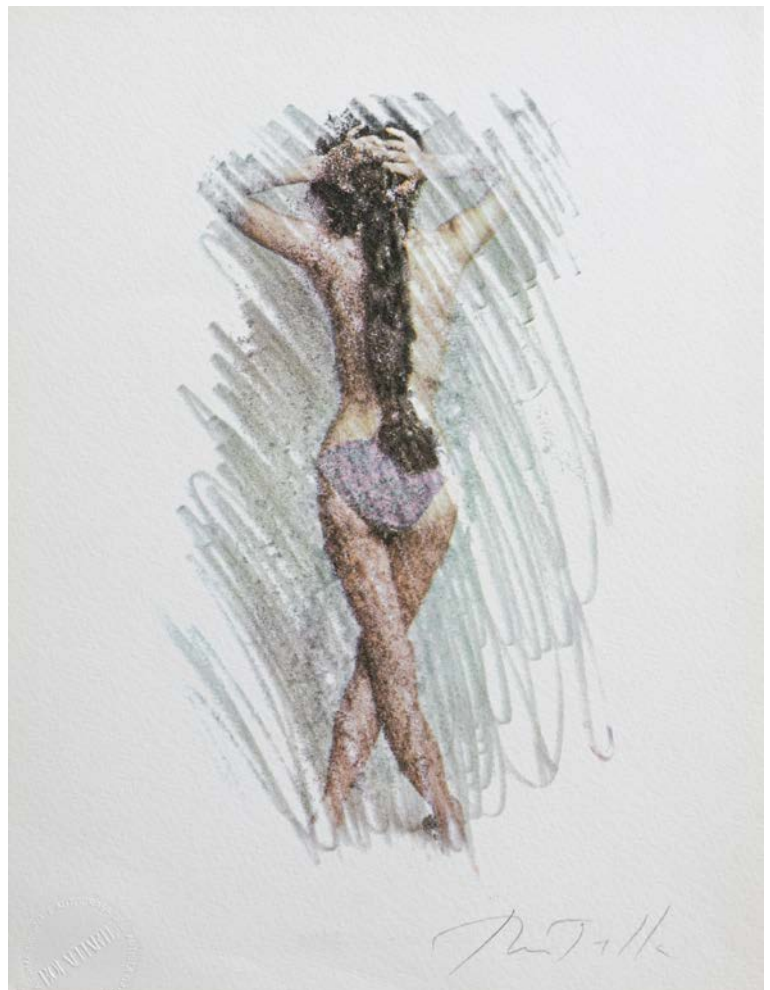
cm 29x22
 Firmato in basso a destra.
 Timbro a secco di autentica di
 Bolaffi Arte

€ 60 - 120

Riproduzione fotolitografica
 (4 colori offset)
 dell'opera originale di Mimmo Rotella
 "LA VERGINE"
 espressamente eseguita
 per la serie "LO ZODIACO"
 di BOLAFFIARTE.

5.000 esemplari numerati da 1 a 5.000,
 riservati al "Club dei 5.000",
 recano la firma autografa dell'Artista.

Stampa eseguita presso
 Ages arti grafiche, Torino.



19
RENZO VESPIGNANI
 (Roma 1924 - Roma 2001)
 I Gemelli eseguita per la serie "LO
 ZODIACO DI BOLAFFIARTE"
 riproduzione fotolitografica
 Esemplare n. 3893/5000

cm 29x22
 Firmato in basso a destra.
 Timbro a secco di autentica di
 Bolaffi Arte

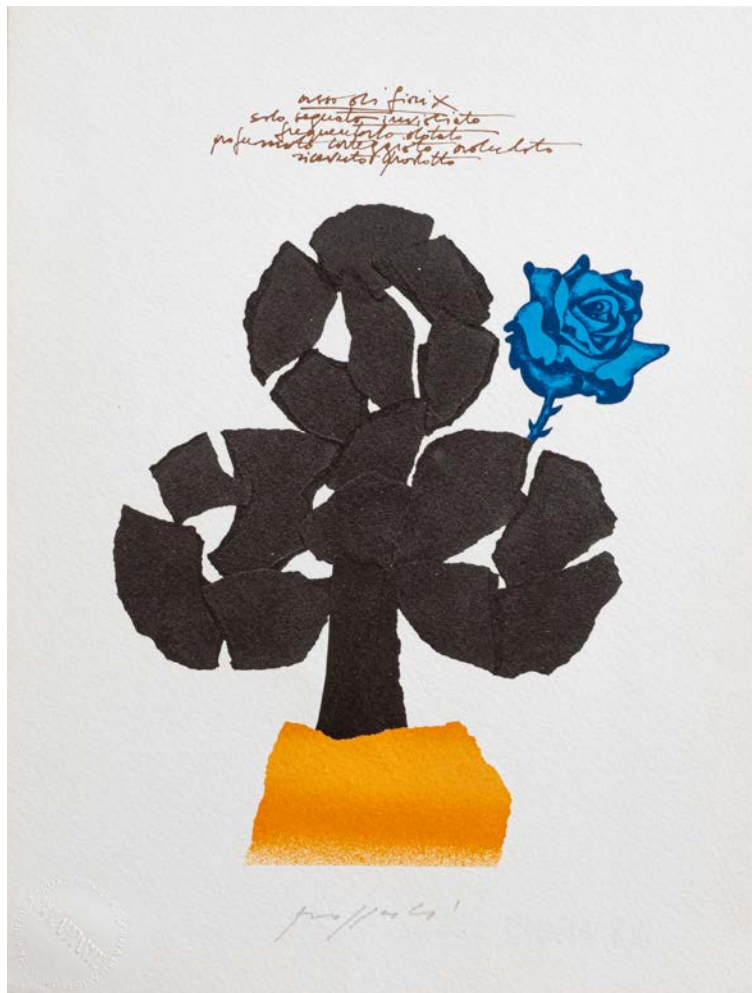
€ 50 - 100



Riproduzione fotolitografica
 (5 colori offset)
 dell'opera originale di Renzo Vespignani
 "I GEMELLI"
 espressamente eseguita
 per la serie "LO ZODIACO"
 di BOLAFFIARTE.

5.000 esemplari numerati da 1 a 5.000,
 riservati al "Club dei 5.000",
 recano la firma autografa dell'Artista.

Stampa eseguita presso
 Ages arti grafiche, Torino.



20
CONCETTO POZZATI
 (Vo 1935 - Bologna 2017)
 Fiori eseguita per la serie "CARTE
 DA GIOCO DI BOLAFFIARTE"
 riproduzione fotolitografica
 Esemplare n. 2997/5000

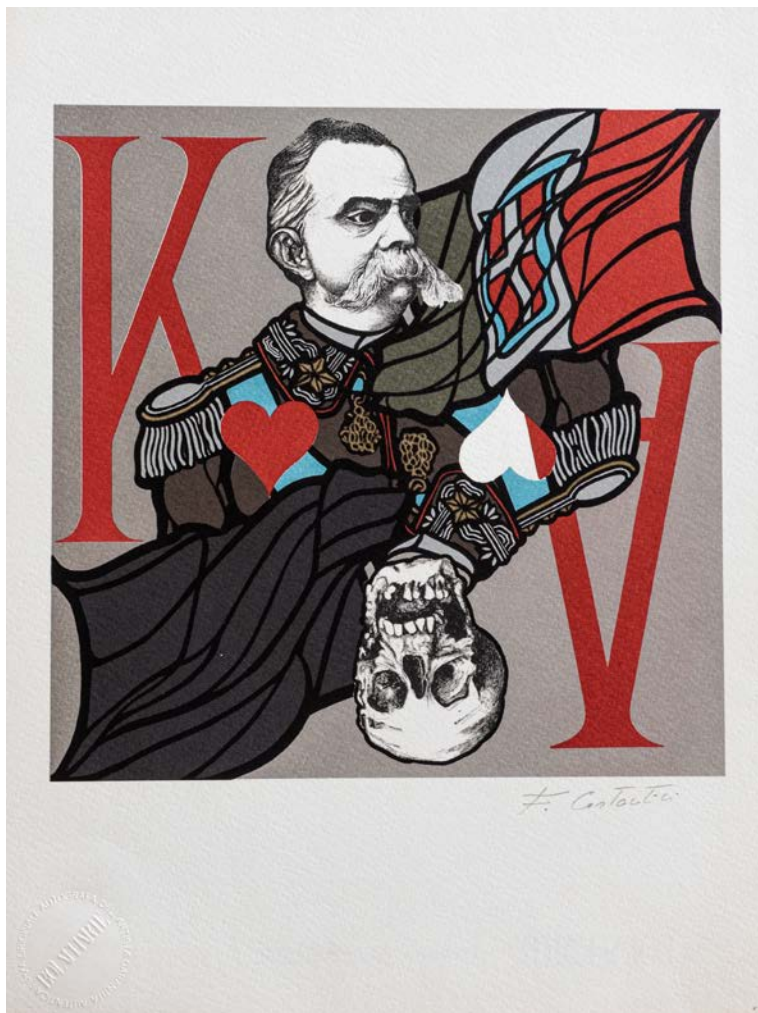
cm 29x22
 Firmato in basso a destra.
 Timbro a secco di autentica di
 Bolaffi Arte

€ 50 - 100

Fotolitografia a sette colori
 di Concetto Pozzati
 "FIORI"
 espressamente eseguita
 per la collezione "LE CARTE DA GIOCO"
 di BOLAFFIARTE.

5.000 esemplari numerati da 1 a 5.000,
 riservati al "Club dei 5.000",
 recano la firma autografa dell'Artista.

Stampa eseguita presso
 Ages arti grafiche, Torino.



21
FLAVIO COSTANTINI
 (Roma 1926 - Rapallo 2013)
 Il Re eseguita per la serie "CARTE
 DA GIOCO DI BOLAFFIARTE"
 riproduzione fotolitografica
 Esemplare n. 2547/5000

cm 29x22
 Firmato in basso a destra.
 Timbro a secco di autentica di
 Bolaffi Arte

€ 50 - 100

Fotolitografia a nove colori
 di Flavio Costantini
 "IL RE"
 espressamente eseguita
 per la collezione "LE CARTE DA GIOCO"
 di BOLAFFIARTE.

5.000 esemplari numerati da 1 a 5.000,
 riservati al "Club dei 5.000",
 recano la firma autografa dell'Artista.

Stampa eseguita presso
 Ages arti grafiche, Torino.



22
NGUYEN THANH LE
 (1919 - 2006)
 Carpe giapponesi

metà XX secolo, lacca su tela applicata su pannello, cm 77x135

€ 500 - 1.000

23
CARLO RAVAGNAN
 (1911)
 Lotto di cinque acquerelli
 raffiguranti animali
 1930
 cm 50x36
 firmati in basso a destra.

€ 200 - 400



24
MARIO CAPORALI
 Cactus

Pittore aretino, nel 1958 insieme al fratello Francesco e agli artisti Orlando Cavallucci e Dario Tenti, apre la galleria L'Incontro. Lo spazio espositivo si anima di conoscitori ed appassionati che decidono di fondare il Premio Arezzo. Le opere di Caporali riprendono soggetti reali presentati attraverso lunghe pennellate di colore denso e vivace. Il cactus in asta è composto da segni essenziali frammentati e organici, animati da materici tocchi di rosso e viola, evocazione dei fiori della pianta.

1970
 acrilico su tela
 cm 70x55
 firmato e datato in basso a destra

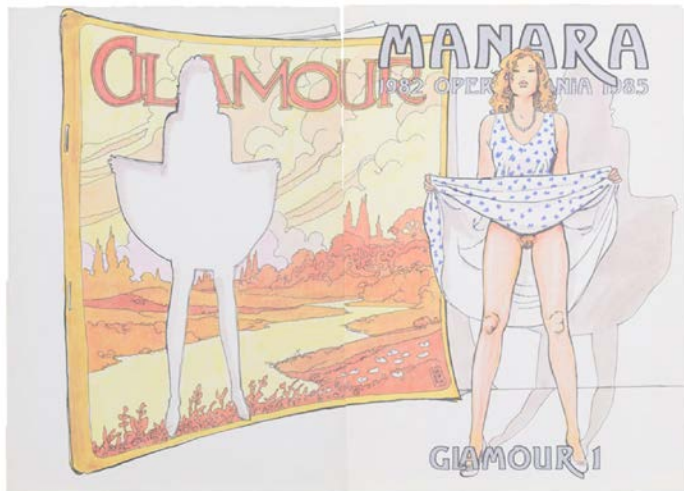
€ 400 - 600



Milo Manara, Lo Scimmiotto

È un fumetto pubblicato nel 1976 in bianco e nero, sceneggiato da Silverio Pisu con disegni di Milo Manara, tratto da un classico della letteratura cinese il viaggio in Occidente attribuito Wú Chéng'en.

Qui proponiamo una versione posteriore a colori.



25
MILO MANARA
 (Luson 1945)
 Lotto di quattro fascicoli
 composto da:
 Lo Scimmiotto 1, Lo Scimmiotto 2,
 Reclame, Glamour 1
 € 150 - 180

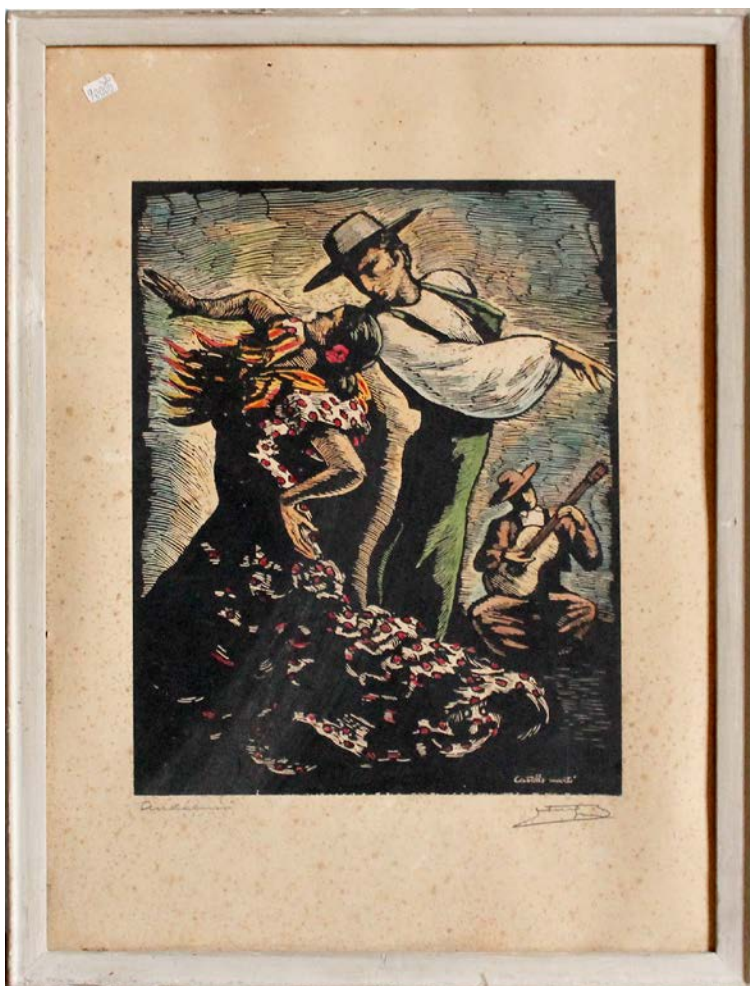
27
MILO MANARA
 (Luson 1945)
 Lotto di quattro fascicoli
 composto da:
 Lo Scimmiotto 1, Lo Scimmiotto 2,
 Reclame, Glamour 1
 € 150 - 180

29
MILO MANARA
 (Luson 1945)
 Lotto di tre fascicoli composto da:
 Lo Scimmiotto 1, Lo Scimmiotto 2,
 Reclame
 € 120 - 150

26
MILO MANARA
 (Luson 1945)
 Lotto di quattro fascicoli
 composto da:
 Lo Scimmiotto 1, Lo Scimmiotto 2,
 Reclame, Glamour 1
 € 150 - 180

28
MILO MANARA
 (Luson 1945)
 Lotto di tre fascicoli composto da:
 Lo Scimmiotto 1, Lo Scimmiotto 2,
 Reclame
 € 120 - 150





30
JUAN CASTELLS MARTI
(1906)
Coppia di stampe xilografiche
raffiguranti:
"Don Chisciotte nei mulini a vento"
e "Andalusia"
XX secolo, Xilografie a colori, cm
25x32

€ 100 - 150





31
MARIO CAROTENUTO
(TRAMONTI 1922 - SALERNO 2017)
Anziano con fiori e farfalla
1980
serigrafia a colori
ed. XV/XVI
cm 49x35
firmato e datato in basso a destra

€ 350 - 400

Nasce a Tramonti, in provincia di Salerno durante gli anni ruggenti. Studia con Emilio Notte e Vincenzo Ciardo all'Accademia di Belle Arti di Napoli per poi esporre sul territorio nazionale ed anche all'estero. Pittore e ceramista figurativo, realista, amava definirsi nostalgico come si evince dagli sguardi dei soggetti rappresentati nelle nostre serigrafie.

32
MARIO CAROTENUTO
(TRAMONTI 1922 - SALERNO 2017)
Ritratto di ragazzo

1979
serigrafia a colori, ed. X/XX,
cm 35x49
firmato e datato in basso a destra

€ 350 - 400





33
Mazzo di Fiori
XX secolo, olio su tela, cm 50x70
firmato in basso a destra "G. Guardo"

€ 50 - 100



34
CESARINO MONTI (1916 - 1979)
Vaso di fiori
1954, olio su tela, cm 60x80
firmato e datato in alto a destra

€ 300 - 1.400



36
GIOVANNI BISSON
(S. Lucia di Piave 1930 - 2016)
Vaso con rose
XX secolo, olio su tela, cm 50x70
firmato in basso a destra

€ 300 - 500

35
OSMAN LORENZO DE SCOLARI
(Palermo 1908 - Firenze 1998)
Natura morta
1981, olio su faesite, cm 70x50
firmato in alto a destra

€ 400 - 600





37
Natura morta
XX secolo
olio su tela, cm 50x71
firmato in basso a destra "Carlo Mazzoli"

€ 150 - 250



38
Natura morta
XX secolo
dipinto ad olio su tela, cm 40x48
firmato D. Martelli in basso a destra

€ 50 - 100



39
Natura morta
XX secolo
olio su masonite, cm 35x50
firmato "Manlio Santucci" in basso a destra

€ 120 - 240



40
FRANCO BIGIAVI
(Firenze 1928)
Il pentolino rosso
1965
olio su tavola, cm 22x18, firmato e datato

€ 200 - 400



41
FRANCO BIGIAVI
(Firenze 1928)
La mano nei capelli, cm 30x45

€ 100 - 150



42
GIACOMO MANZÙ
(Bergamo 1908 - Aprilia 1991)
Ballerina
1961

multiplo su carta, timbro Einaudi in basso a sinistra
cm 28x20

Esemplare proveniente dalla cartella "Quarantun disegni di Giacomo Manzù presentati da Cesare Brandi", Torino, Giulio Einaudi Editore, 1961. Firmato in basso a destra

€ 120 - 180

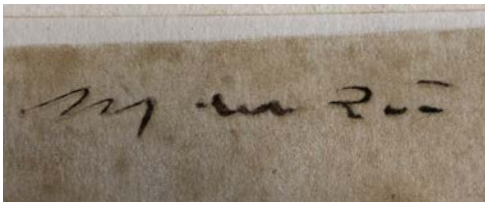


43
GIACOMO MANZÙ
(Bergamo 1908 - Aprilia 1991)
Nudo femminile
multiplo su carta
timbro Einaudi in basso a sinistra
cm 46x35

€ 120 - 180



44
GIACOMO MANZÙ
(Bergamo 1908 - Aprilia 1991)
Nudo femminile
multiplo su carta
cm 21,5x37,5
timbro Einaudi in basso a sinistra
€ 120 - 180



45
GIACOMO MANZÙ
(Bergamo 1908 - Aprilia 1991)
Nudo maschile
multiplo su carta
timbro Einaudi in basso a sinistra
cm 34x18

€ 120 - 180



46
MASSIMO CAMPIGLI
(Berlino 1895 - Saint-Tropez 1971)
Donne, fiori

Le donne stilizzate di Massimo Campigli nascono in seguito ad una riflessione sulle sculture etrusche che l'artista vede nel 1928 al Museo di Villa Giulia a Roma. Partendo da sinuose geometrie compone le sue figure femminili attraverso segni essenziali, astraendole da contesti riconoscibili. Un minimalismo arricchito da toni terrosi che accende attraverso tocchi di biacca.

litografia a colori, cm 36x24

€ 250 - 300

47
PHILIPPE ANCELLIN
 (1922 - 2010)
 Odalisca
 anni '40
 olio su tela
 cm 82x55
 entro cornice dorata dell'epoca,
 firmato in basso a destra



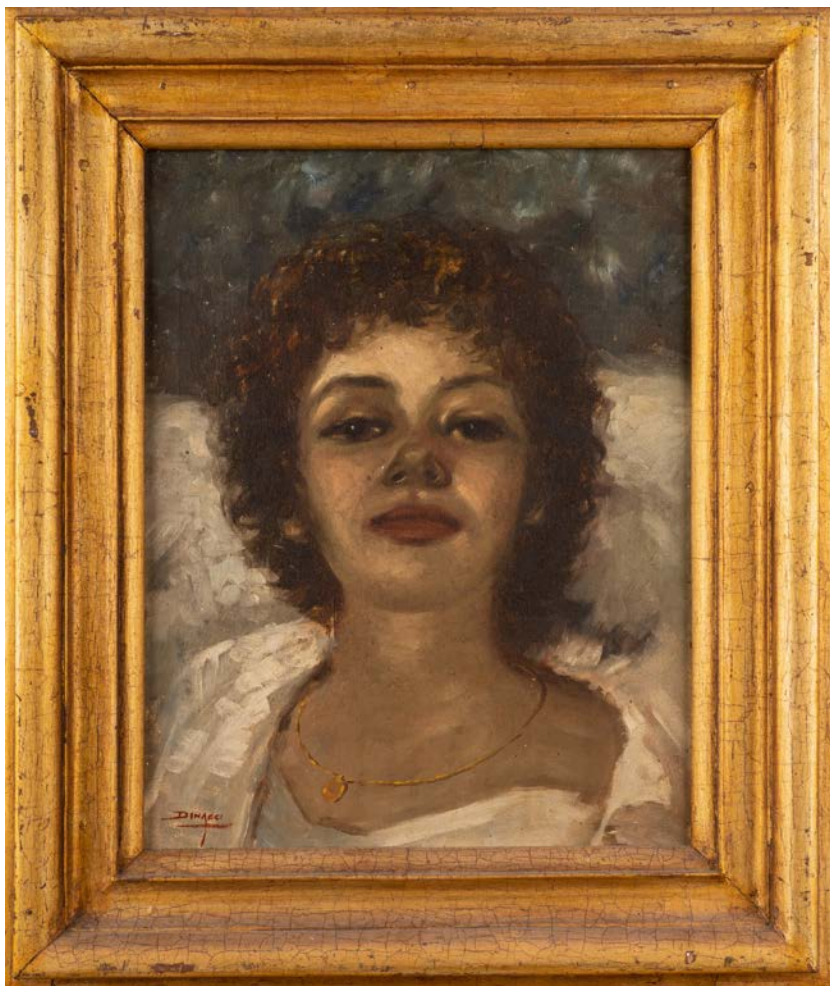
48
NOVELLA PARIGINI
 (Chiusi 1921 - Roma 1993)
 Volto Femminile

Artista di origine senese, studia a Parigi all'Academy Des Beaux-Arts. Il suo segno è riconoscibile nella fisionomia dei soggetti che presentano occhi allungati, felini e zigomi pronunciati sia nelle figure maschili che in quelle femminili. L'ideale della bellezza femminile in Novella Parigini si esprime nella riproduzione di donne prosperose dalle labbra carnose, come l'opera presente in asta.

XX secolo
 gesso su cartone
 cm 70x50
 firmato in basso a destra

€ 150 - 200





49
GENNARO DINACCI
 Ritratto femminile
 XX secolo
 olio su tela
 cm 50x39
 firmato in basso a sinistra

€ 100 - 200



50
ORESTE GARACCIONI
 (Sassi 1881)
 Nudo femminile disteso

Nato nella frazione di Sassi presso Torino nel 1881, Oreste Garaccioni apprende la pittura da Giuseppe Cavalla, uno dei più noti ritrattisti nell'ambito piemontese a quel tempo. Nel 1910 espone per la prima volta alla Promotrice genovese il quadro "Riflessione". La sua produzione artistica, pur estremamente eterogenea, si concentra prevalentemente sulla ritrattistica. Tra i soggetti più ricorrenti vi è, come nel presente dipinto, una fanciulla dai capelli neri ritratta in una posa di abbandono, esibendo il suo corpo statuario e guardando direttamente l'osservatore con un'espressione sfrontata e al tempo stesso ipnotica.

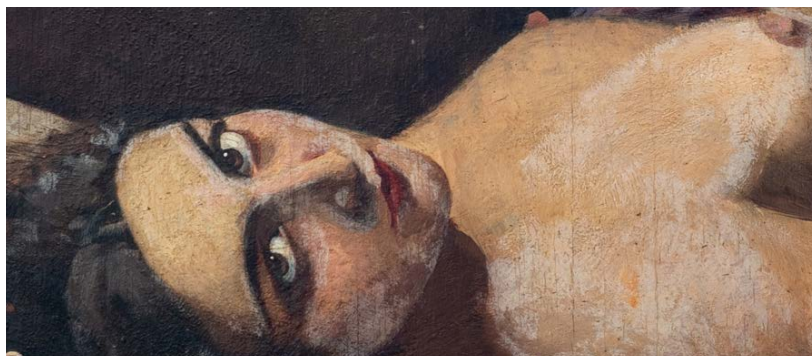


prima metà del XX secolo
 olio su tavola
 cm 69x47
 firmato in alto a sinistra

BIBLIOGRAFIA:

A.M. Comanducci, *Dizionario Illustrato pittori e incisori italiani moderni e contemporanei*, Leonilde M. Patuzzi editore, Milano 1962

€ 1.000 - 2.000





51
EMILIO GRECO
(Catania 1913 - Roma 1995)
Ritratto femminile
1973
stampa litografica su carta
cm 69x47

€ 50 - 70



52.
PIETRO ANNIGONI
(Milano 1910 - Firenze 1988)
Figura femminile
multiplo su carta
cm 65x48

€ 40 - 50

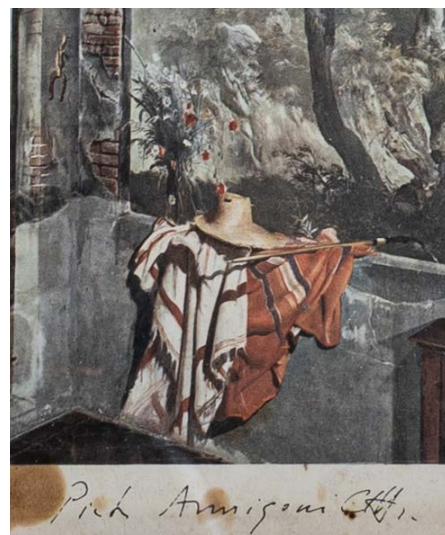


53
PIETRO ANNIGONI
(Milano 1910 - Firenze 1988)
Riproduzione da Pietro Annigoni
multiplo su carta
cm 60x44
firmato in basso al centro



54
PIETRO ANNIGONI
(Milano 1910 - Firenze 1988)
Senza titolo
XX secolo
multiplo su carta
cm 12,5x19
firmato in basso al centro,
macchie sulla parte inferiore

€ 30 - 40





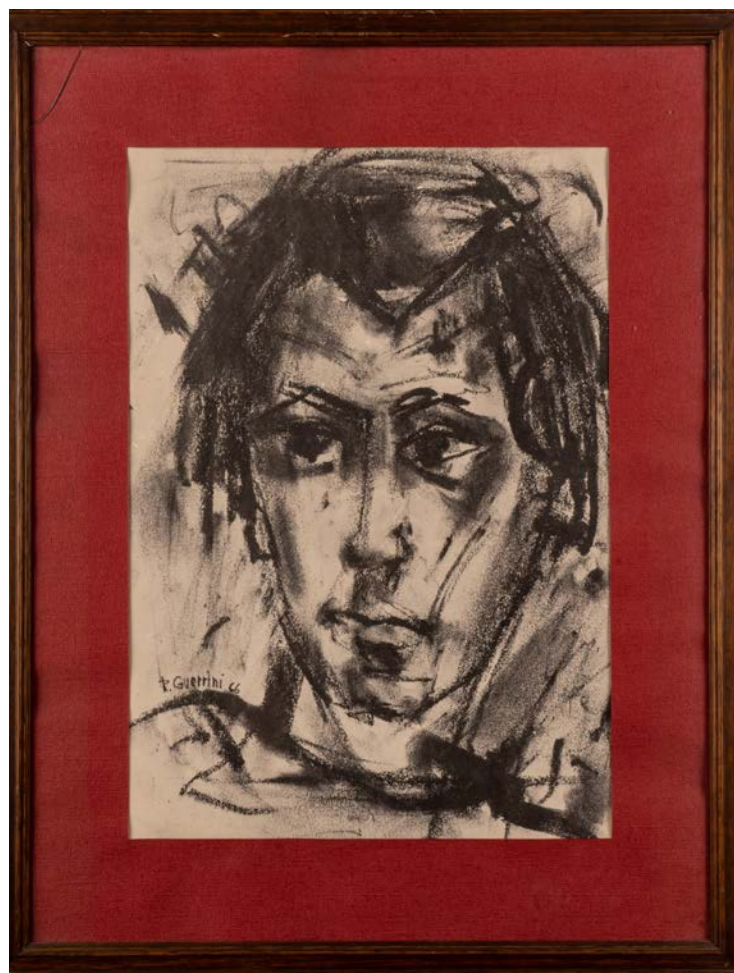
55
RENATO GUERRINI
(Abbadia San Salvatore)
Ritratto di donna
multiplo su carta
cm 49 x 34

€ 50 - 100



56
RENATO GUERRINI
(Abbadia San Salvatore)
Ritratto d'uomo
multiplo su carta
cm 47x35

€ 50 - 100





57
SILVIO MONTI
(Borgomanero 1938)
Stampa raffigurante fantini e
cavalli
XX secolo
firmato in basso a destra
cm 49x35,5

€ 100 - 150



58
BRUNO FREDDI
(Mantova 1937)
Stampa raffigurante fantini e
cavalli
XX secolo, ed. 122/200
firmato in basso a destra
49x31,5

€ 100 - 150



Emilio Montagnani

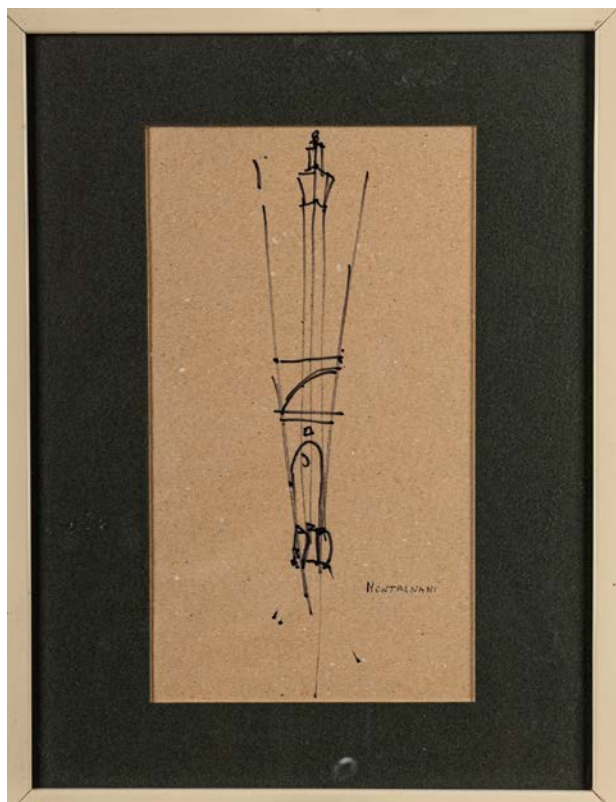
Pittore da annoverare tra i protagonisti del panorama senese, realizza il palio del 2 luglio 1971, vinto dalla contrada della pantera. Il suo tratto lineare quanto espressionistico contraddistingue la sua produzione artistica.



59
EMILIO MONTAGNANI
(Vico d'Elsa 1915 - Siena 1974)
Stampa raffigurante la Basilica di San Clemente in
Santa Maria dei Servi, 1970
cm 33,5x43,5 firmato in basso a sinistra
€ 120 - 150



60
EMILIO MONTAGNANI
(Vico d'Elsa 1915 - Siena 1974)
Personaggi con ombrelli, 1964
tecnica mista su carta, cm 12,5x19,5
firmato e datato in basso a destra
€ 40 - 80



61
EMILIO MONTAGNANI
(Vico d'Elsa 1915 - Siena 1974)
Torre del Mangia, XX secolo
tecnica mista su carta, cm 29,5x16,5
firmato in basso a destra
€ 40 - 80



62
EMILIO MONTAGNANI
(Vico d'Elsa 1915 - Siena 1974)
Emilio Montagnani (1915-1974), Studio per ritratto
1973, tecnica mista su carta, m 19,5x13,8
firmato e datato in basso a destra
€ 50 - 100



63
Lotto di due multipli su carta,
raffiguranti vedute di Piazza del
Campo, firmate Burroni
XX secolo
cm 60x51
con cornice

€ 60 - 120



Mario Ghezzi

Nasce a Siena nel 1919. Dopo aver conseguito la laurea in medicina, per sfuggire alla chiamata alle armi, si rifugia nei locali delle caldaie dell'Ospedale in cui lavora come volontario. Nel corso di questo isolamento - dal quale esce solo in seguito alla liberazione di Siena nel 1944 - si avvicina alla pittura per mantenere la lucidità. I suoi inizi lo vedono interessato ad una riproduzione fedele della realtà, per poi spostarsi in seguito su un piano personale, interpretativo dei soggetti, come spiega lo storico dell'arte Luca Mansueti: «il punto di arrivo di Ghezzi è graduale, egli giunge all'astrattismo in modo procedurale attraverso una serie di tele che hanno un medesimo soggetto».



64
MARIO GHEZZI
(Siena 1919 - Siena 2007)
Natura Morta con Bottiglie
1958
olio su cartone
cm 30x40

€ 100 - 150

65
MARIO GHEZZI
(Siena 1919 - Siena 2007)
Paesaggio con Pagliai
1953
olio su cartone
cm 30x35

€ 200 - 300





66
MARIO GHEZZI
 (Siena 1919 - Siena 2007)
 Paesaggio dalla Finestra
 1972
 olio su tela, cm 40x45
 € 300 - 450



67
MARIO GHEZZI
 (Siena 1919 - Siena 2007)
 Isola dei pescatori
 1974, olio su cartone
 cm 35x45
 € 200 - 300



68
MARIO GHEZZI
 (Siena 1919 - Siena 2007)
 Marina
 1986
 acquerello su carta, cm 33x24
 € 100 - 150



69
MARIO GHEZZI
 (Siena 1919 - Siena 2007)
 Natura Morta
 1953
 tempera su cartone, cm 20x28
 € 100 - 150



70
FRANCO ONALI
(Roma 1932)
Senza titolo
1990
tempera su cartoncino
cm 30x30
firmato in basso a destra, n. inv.
276

Stima € 550 - 750



Remo Gardeschi

Nato a Moncioni e diplomatosi all'Accademia di Belle Arti di Firenze sotto la guida di Emanuele Cavalli, Remo Gardeschi si posiziona tra gli interpreti dell'Arte Toscana della fine del secolo scorso.

Le sue opere, sospese tra realtà e astrazione, si diramano nello spazio evocando paesaggi rarefatti dove il colore si amalgama silente tra atmosfere metafisiche.

L'artista inserisce l'uomo in scenari animati di quella peculiare trama onirica in cui vi è l'esaltazione del ritmo lirico di forme fluide che sfociano in una silente forza espressiva.

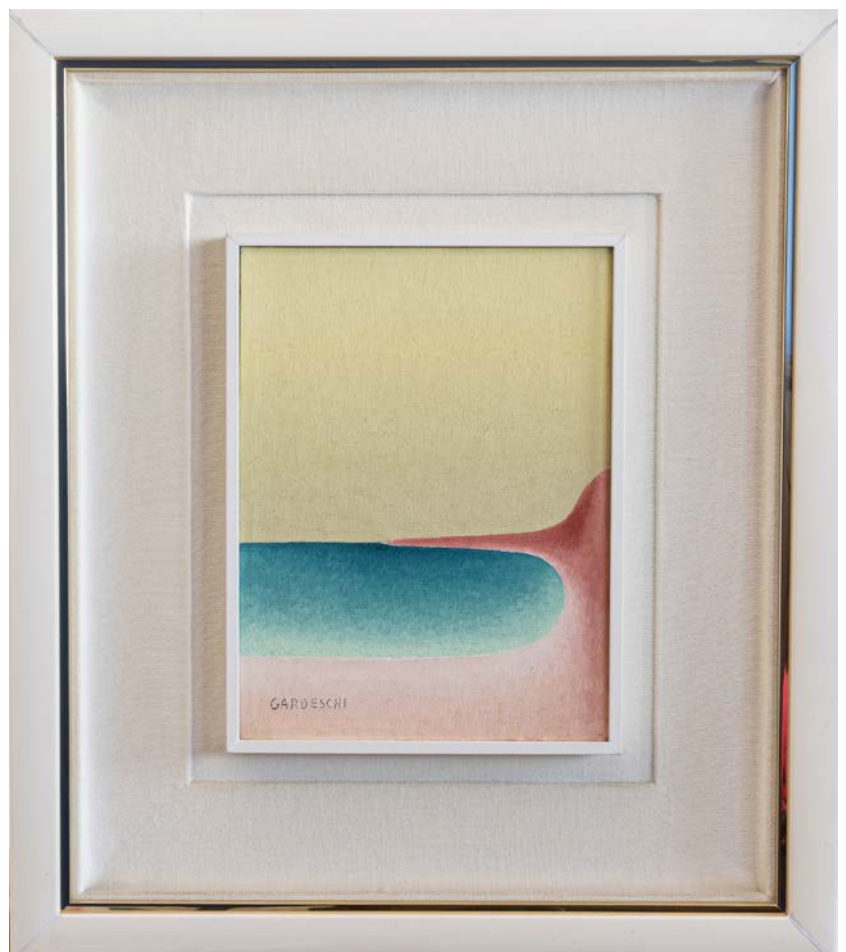


71
REMO GARDESCHI
(Moncioni 1920 - 1994)
senza titolo
1973
olio su tela
cm 61x81
firmato in basso a destra

€ 200 - 300

72
REMO GARDESCHI
(Moncioni 1920 - 1994)
Senza titolo
olio su tela
cm 25x19
firmato in basso a sinistra

€ 150 - 250





73
ROSSANO NALDI
(Subbiano 1913 - Arezzo 1994)
Senza titolo
1969
tecnica mista su tavola
cm 69x49,5
firmato e datato in basso a destra
€ 250 - 350



74
REMO GARDESCHI
 (Moncioni 1920 - 1994)
 Senza titolo
 1973
 olio su tela
 cm 36x50,5
 firmato in basso a destra
 Stima € 300 - 400



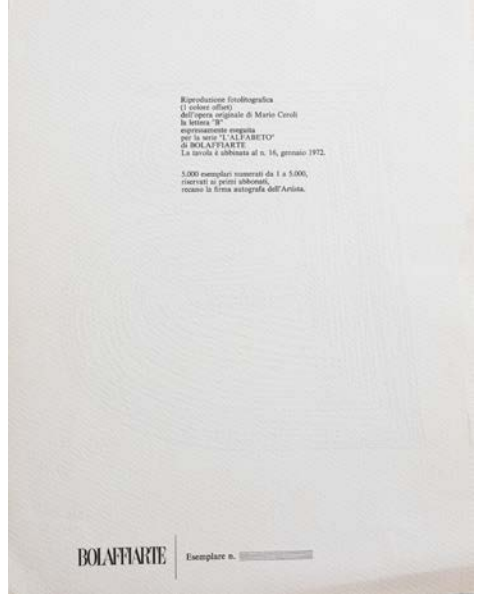
75
REMO GARDESCHI
 (Moncioni 1920 - 1994)
 Senza titolo
 olio su tela
 cm 29x23
 firmato in basso a sinistra
 € 100 - 200





76
Lotto di quattro riproduzioni fotolitografiche

Wolf Fostell, La Bilancia eseguita per la serie "LO ZODIACO DI BOLAFFIARTE", riproduzione fotolitografica, cm 29x22

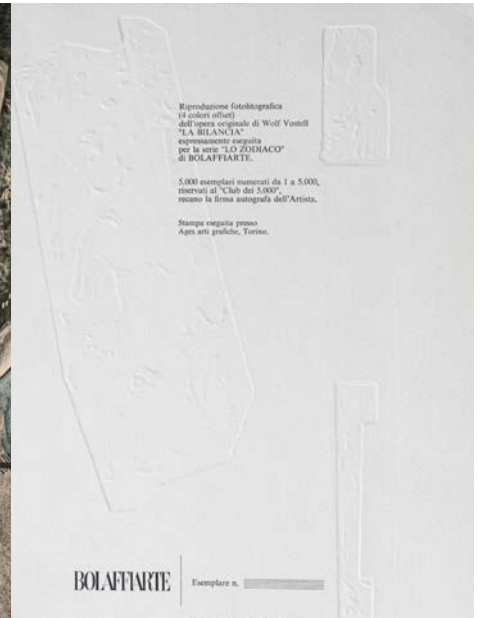
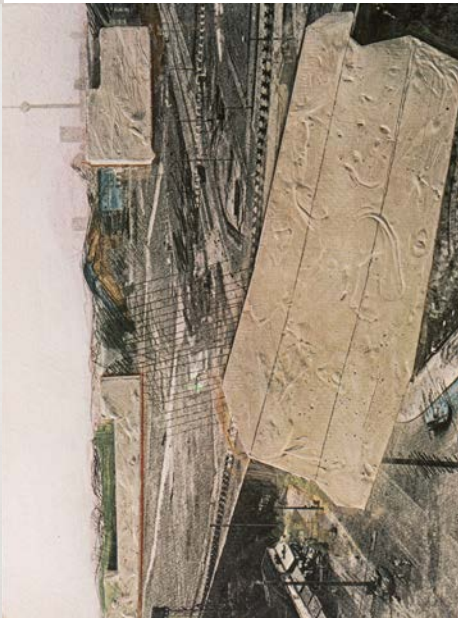


Michelangelo Pistoletto, L'Acquario eseguita per la serie "LO ZODIACO DI BOLAFFIARTE". Collaborazione fotografica alla tavola di Paolo Mussat Sartor, riproduzione fotolitografica, cm 29x22

Mario Ceroli, Lettera "B" eseguita per la serie "L'ALFABETO DI BOLAFFIARTE". riproduzione fotolitografica, cm 30,5x24,5

Robert Rauschenberg, Il Tatto eseguita per la serie "I CINQUE SENSI DI BOLAFFIARTE". riproduzione fotolitografica, cm 30,5x24,5

€ 60 - 120



78

A. De Muro (1924), Personaggi
multiplo su carta, ed. 2/XXX
cm 48x33
entro cornice firmato, piccole
macchie

€ 50 - 100



78

A. De Muro (1924), Personaggi
multiplo su carta, ed. 2/XXX
cm 48x33
entro cornice firmato, piccole
macchie

€ 50 - 100





79

DUILIO CABELLOTTI
(Roma 1876 - Roma 1960)

I Semoni

tiratura anno 1979

xilografia su carta Japon Kawashi

esemplare 5/49

siglato e datato dal figlio Lucio Cambellotti a lapis in basso a destra.

Alcuni commentatori delle tradizioni religiose latine ritengono i Semoni genii appartenenti ai Lari (cfr.: Plinio il Vecchio, Naturalis Historia, Fratres Arvales e Chant des Frères Arvales, I,1,p.452,1) ed invocati insieme a questi per il buon esito del raccolto. Altri - e Cambellotti, inserendo la tavola nella sezione Sacradelle Leggende Romane, mostra di preferire questa interpretazione - accostano i Semoni ai Penati ed ai Mani come gruppo di forze divine che presiedevano alla germinazione del grano ed alla prosperità delle sementi.

BIBLIOGRAFIA:

Matteo Maglia, *Cambellotti Leggende Romane, disegni e xilografie, con il Patrocinio di: Assessorato alle Politiche Culturali e Centro Storico del Comune di Roma, d'intesa con: Archivio Cambellotti, auspice: Unione Europea Esperti d'Arte, Stabilimenti Rotastampa, Roma 2011*

€ 350 - 500

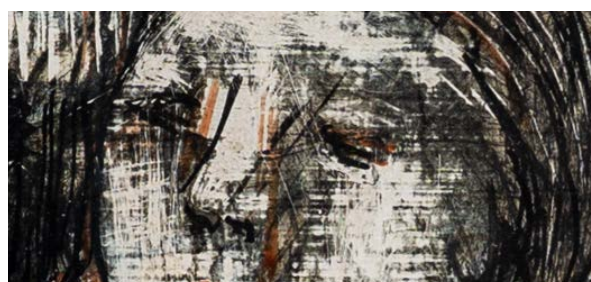
Alessandro Volpi

Pittore autodidatta di origine pisana, figlio contadini, approda alla pittura realista da giovanissimo, disegnando soggetti dal vero. Le sue opere si trovano in collezioni pubbliche e musei statali come la GAMeC di Pisa. Qui vediamo i suoi personaggi esili e delicati, come li definisce il prof. Plinio Bianchi: «sostenuti da una grazia tutta moderna, immersi in un'atmosfera liquida da sott'acqua nei bellissimi azzurri verdi, negli aranci, nei rossi, nei gialli ... sembrano agire in uno spazio senza tempo, si fanno simboli di un'esistenza lontana, ma ancora attuale, presente ... Non sono però mai distaccati dalla vita; di essa infatti riaffermano, in chiave di solenne liricità, i valori antichi e perenni: amore, gioia, dolore, rispetto, disunita».



80
ALESSANDRO VOLPI
(Pisa 1909 - Pisa 1978)
Due figure femminili
tecnica mista su carta accoppiata a cartoncino
cm 26x20,5

€ 150 - 200





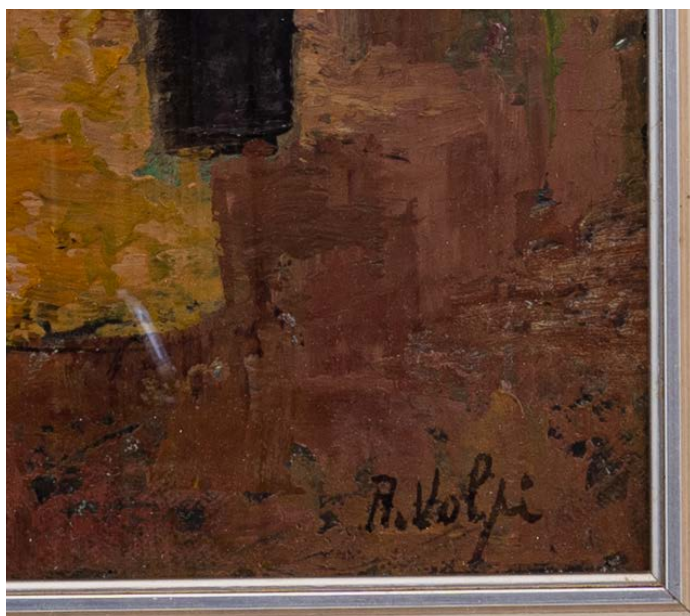
81
ALESSANDRO VOLPI
(Pisa 1909 - Pisa 1978)
Natura morta
olio su tavola
cm 63x33

€ 200 - 300



82
ALESSANDRO VOLPI
(Pisa 1909 - Pisa 1978)
Figura femminile
olio su tavola
cm 30x12,5

€ 70 - 120





83
MEL FOWLER
(1921 - 1987)
Natura morta
XX secolo
olio su tela
cm 30x45
firmato in alto a sinistra

€ 350 - 500



84
NICOLA CANZANELLA
(1926 - 2014)
Scena estiva
2006
olio su tavola ad assetto rotondo
diametro cm 118
firmato in basso a destra

€ 250 - 350



85
DYALMA STULTUS
(Trieste 1901 - Darfo Boario
Terme 1977)
Lungo il Fiume (Pianborno)
Brescia
1970
olio su tela
cm 64x50
firmato in basso a destra, cadute
di colore sparse
€ 300 - 500



86
VITTORIO ANGINI
(Arezzo 1946)
L'Autunno
1975
olio su tela
cm 50x70
firmato e datato sul retro

€ 350 - 450



87
SERGIO DIFFICILI
(Antignano 1925 - Antignano
2007)
Butteri maremmani
olio su tela applicata su faesite
cm 20x30
firmato in basso a destra

€ 350 - 450

88
SERGIO DIFFICILI
(Antignano 1925 - Antignano
2007)
Ritorno dai campi
1992
olio su tavola
cm 20x30

€ 200 - 300





89
FAUSTO VENEZIA
(Benevento 1921)
Cavalli Liberi
1978
olio su tela, cm 90x60
firmato e datato in basso a destra

€ 300 - 450

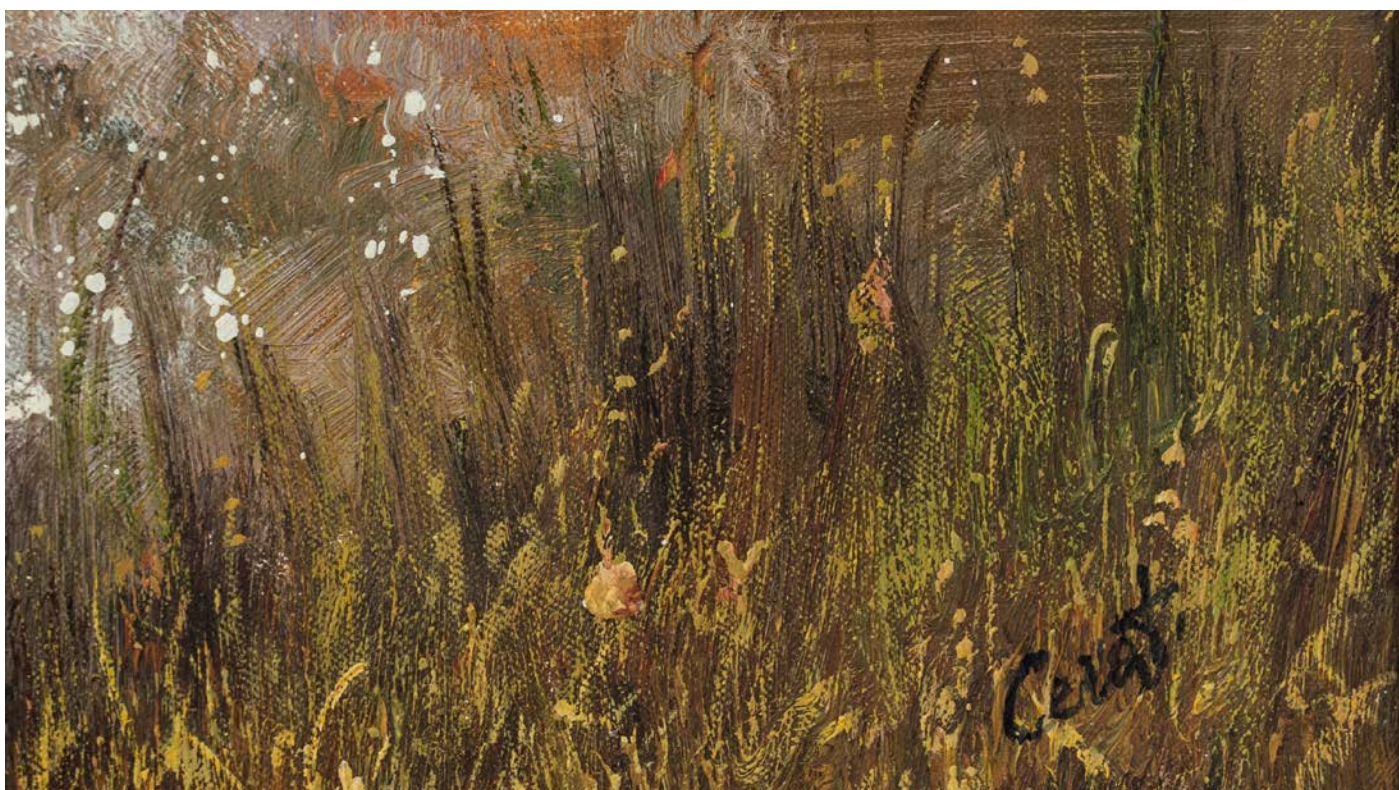




90

Cavalli in libertà
XX secolo
olio su tela
cm 60x90
firmato "Cerati"

€ 350 - 500





91

Il Gallo
XX secolo
olio su tela
cm 50x70
firmato "A. Calabrò
Palumbo" in alto a
destra

€ 200 - 350



92

Il ponticello di Antella
olio su tela
cm 50x70
firmato "A. Calabrò
Palumbo" in alto a
destra

€ 200 - 350



93
ALDO PIRONTI
Paesaggio
XX secolo
olio su tela
cm 40x30
firmato in basso

€ 50 - 100



94

Veduta di Livorno
XX secolo
cm 45x32
firmato "Mario
Visconti" in basso a
sinistra

€ 50 - 100



95

Scorcio di Parigi
XX secolo
olio su tela
cm 30x40
firmato in basso a
destra "H. Di Matteo"

€ 50 - 100



96

Paesaggio
XX secolo
olio su tela
cm 36x26
firmato in basso a
destra "Martucci"

€ 60 - 120



97

Paesaggio
XX secolo
olio su tela
cm 36x26
firmato in basso a
destra "Martucci"

€ 60 - 120



98

Paesaggio
XX secolo
cm 36x26
firmato in basso a
destra "Martucci"

€ 60 - 120

99
ALDO PIRONTI
Paesaggio
XX secolo
olio su tela
cm 40x30
firmato

€ 50 - 100



100

Veduta notturna di
Livorno
XX secolo
olio su tela
cm 30x40
firmato "Politi"

€ 50 - 100





101

Paesaggio fluviale
XX secolo
olio su tela
cm 48,50x68
firmato in basso a destra

€ 300 - 500





102
ENZO PREGNO
(Il Cairo 1898 - Firenze 1972)
Veduta del Cestello a Firenze
dipinto ad olio su tela, entro cornice firmato
cm 50x70

€ 600 - 1.200





103
FRANCO AZZINARI
(San Demetrio Corone
1949)
Papaveri
XX secolo
serigrafia a colori,
prova d'autore
cm 47x76
firmato in basso a
destra

€ 400 - 500

104
ANGELO BATTI
(Sora 1933)
Preghiera
XX secolo
olio su tela
cm 100x80
firmato in basso a
destra

€ 400 - 650





105
ANGELO BATTI
(Sora 1933)
La Veglia
XX secolo
olio su tela
cm 120x80

€ 450 - 700





106
MAURO SIVINI
Paesaggio
olio su tela
cm 50x70
firmato in basso a
sinistra, certificato di
garanzia sul retro

€ 100 - 150

107
ROBERT WOLLINGER
Senza titolo
olio su tela
cm 30x60
firmato in basso a
sinistra

€ 150 - 200



- INDICE DEGLI AUTORI -

- A -

Ancellin Philippe 0047
Angini Vittorio 0086
Annigoni Pietro 0052, 0053, 0054
0033, 0037, 0038, 0039, 0063,
0076, 0077, 0078, 0090, 0091,
0092, 0094, 0095, 0096, 0097,
0098, 0100, 0101
Azzinari Franco 0103

- B -

Batti Angelo 0104, 0105
Bigiavi Franco 0040, 0041
Bisson Giovanni 0036

- C -

Calder Alexander 0005
Cambellotti Duilio 0079
Campigli Massimo 0046
Canzanella Nicola 0084
Caporali Mario 0024
Carotenuto Mario 0031, 0032
Casella Pietro 0010
Consagra Pietro 0004
Costantini Flavio 0021

- D -

Dali Salvador 0006
De Chirico Giorgio 0003
De Scolari Osman Lorenzo 0035
Difficili Sergio 0087, 0088
Dinacci Gennaro 0049

- E -

Echaurren Pablo 0011

- F -

Folon Jean Michel 0007
Fowler Mel 0083
Freddi Bruno 0058
- G -
Garaccioni Oreste 0050
Gardeschi Remo 0071, 0072, 0074,
0075
Ghezzi Mario 0064, 0065, 0066,
0067, 0068, 0069
Greco Emilio 0013, 0051
Guerrini Renato (Xx Secolo) 0055,
0056
Guttuso Renato 0001

- M -

Manara Milo 0025, 0026, 0027,
0028, 0029
Manzù Giacomo 0012, 0042, 0043,
0044, 0045

Marti Juan Castells 0030
Montagnani Emilio 0059, 0060,
0061, 0062
Monti Cesarino 0034
Monti Silvio 0057

- N -

Naldi Rossano 0073

- O -

Onali Franco 0070

- P -

Parigini Novella 0048
Penalba Alicia 0017
Pironti Aldo 0093, 0099
Pomodoro Gio' 0015
Pozzati Concetto 0020
Pregno Enzo 0102
- R -
Ravagnan Carlo 0023
Rotella Mimmo 0018

- S -

Santomaso Giuseppe 0009
Scanavino Emilio 0002
Sivini Mauro 0106
Spoerri Daniel 0014
Stultus Dyalma 0085

- T -

Thanh Le Nguyen 0022

- V -

Velickovic Vladimir 0016
Venezia Fausto 0089
Verna Claudio 0008
Vespignani Renzo 0019
Volpi Alessandro 0080, 0081, 0082

- W -

Wollinger Robert 0107





Veronica

ORIGINALE AUTOGRAFO
DELL'ARTISTA
ROSA VIVANTI

COME PARTECIPARE ALL'ASTA

Le aste sono aperte al pubblico e senza alcun obbligo di acquisto. I lotti sono solitamente venduti in ordine numerico progressivo come riportati in catalogo.

L'asta avrà prevalentemente la modalità di partecipazione online direttamente sul nostro sito www.asteguidoriccio.it

L'offerta è vincolante e non sarà possibile ritirla in alcun modo e in nessun momento. Si consiglia di dare attenta lettura delle nostre condizioni di vendita.

OFFERTE SCRITTE E TELEFONICHE

Nel caso non sia possibile presenziare all'asta né fisicamente né tramite la modalità online, La casa d'aste Guidoriccio potrà concorrere per Vostro conto all'acquisto dei lotti.

Per accedere a questo servizio, completamente in gratuità, dovrete compilare l'apposito modulo che troverete nel catalogo, presso i nostri uffici o richiedendolo alla mail info@asteguidoriccio.it (con allegato la fotocopia di un documento d'identità). I lotti saranno eventualmente acquistati al minor prezzo reso possibile dalle altre offerte in sala.

In caso di offerte dello stesso importo sullo stesso lotto, avrà precedenza quella ricevuta per prima.

Sarà sufficiente inoltrare richiesta scritta che dovrà pervenire entro le ore 12:00 del giorno di vendita. Detto servizio sarà garantito nei limiti della disposizione delle linee al momento ed in ordine di ricevimento delle richieste.

Per quanto detto, si consiglia di segnalare comunque un'offerta che ci consentirà di agire per Vostro conto esclusivamente nel caso in cui fosse impossibile contattarvi.

RILANCI

Il prezzo di partenza è solitamente inferiore al valore di mercato ed i rilanci sono indicativamente pari al 10% dell'ultima battuta.

In ogni caso il Banditore potrà variare i rilanci nel corso dell'asta.

ESPOSIZIONE E VISIONE DEI BENI

Per motivi legati alla situazione epidemiologica, l'esposizione sarà su appuntamento, presso la sede di Arezzo:

Via G. Ferraris 128 - Arezzo 52100

Chiunque potrà richiedere la visione di un particolare dettaglio entro e non oltre il giorno giovedì 23 Settembre alle ore 18,00

I contatti dovranno avvenire tramite questi canali:

email: info@asteguidoriccio.it

Whatsapp: 333.1754739

Oltre questa data sarà impossibile processare eventuali altre richieste.

DIRITTI DI VENDITA E ALTRI ONERI

L'acquirente corrisponderà un corrispettivo d'asta calcolato sul prezzo di aggiudicazione di ogni lotto pari al 25% I.V.A. compresa. Per altre informazioni si rimanda alle Condizioni Generali di Vendita.

PAGAMENTO

Il pagamento dei lotti dovrà essere effettuato in Euro, entro 48 ore dall'aggiudicazione:

A) Contanti per un importo inferiore a 1.999 euro

B) Assegno circolare italiano intestato a Gestifrem S.r.l.

C) Bonifico bancario intestato a Gestifrem S.r.l.

Banca BANCA SELLA

Iban IT18G0326814200052342805610

RITIRO

I lotti pagati nei tempi e modi sopra riportati dovranno, salvo accordi contrari, essere immediatamente ritirati.

Su precise indicazioni scritte da parte dell'acquirente si potrà, a spese e rischio dello stesso, curare i servizi d'imballaggio e trasporto.



Guidoriccio
CASA d'ASTE

VENDERE DA GUIDORICCIO CASA D'ASTE

I nostri esperti sono a vostra disposizione per effettuare valutazioni accurate sui vostri beni. Offriamo la nostra competenza per eseguire stime riservate su singoli lotti o intere collezioni.

RICHIESTA DI VALUTAZIONE

Potete effettuare una richiesta di valutazione compilando e inviando l'apposito modulo che trovate sul nostro sito. La richiesta dovrà contenere un'immagine e una breve descrizione del bene.

STIMA

I nostri esperti vi contatteranno per fissare un appuntamento di valutazione del bene e successivamente effettueranno una dello stesso.

MANDATO A VENDERE

Se deciderete di affidarci la vostra proprietà prepareremo un mandato a vendere che dovrete sottoscrivere. Questo stabilirà il prezzo di riserva e la commissione che dovrete corrispondere alla casa d'aste Guidoriccio per la vendita del bene. [pag. 8](#)

LIQUIDAZIONE

Il vostro bene verrà messo in asta e entro 30 giorni dalla vendita riceverete il pagamento di quanto vi è dovuto alle condizioni concordate alla stipula del mandato a vendere.

CONDIZIONI DI VENDITA

1. I lotti sono offerti in vendita dalla Guidoriccio Casa d'aste - Gestifrem S.r.l., società con sede legale in Via Massetana Romana 54, 53100 (SI) - P.IVA: 01206850529, che agisce per conto del Venditore in qualità di mandataria. Per Venditore si intende la persona fisica o giuridica proprietaria del lotto offerto in vendita in asta dalla Guidoriccio Casa d'aste. I beni possono essere venduti in lotti o singolarmente a insindacabile giudizio della Casa d'Aste. Le aste saranno tenute in locali aperti al pubblico.

2. Gli oggetti sono venduti e aggiudicati al miglior offerente. Nel caso in cui sorgessero delle contestazioni tra più aggiudicatari, il Banditore, a suo insindacabile giudizio, rimetterà in vendita il bene che potrà essere nuovamente aggiudicato nella medesima asta; in ogni caso gli aggiudicatari che avessero sollevato delle contestazioni restano vincolati all'offerta fatta in precedenza che ha dato luogo alla nuova aggiudicazione. In caso di mancata nuova aggiudicazione il Banditore, a suo insindacabile giudizio, comunicherà chi deve intendersi aggiudicatario del bene. Non sono accettati trasferimenti a terzi dei lotti già aggiudicati. La Casa d'aste Guidoriccio riterrà unicamente responsabile del pagamento l'aggiudicatario. Pertanto la partecipazione all'asta in nome e per conto di terzi dovrà essere preventivamente comunicata.

3. La Guidoriccio Casa d'aste si riserva il diritto di ritirare dall'asta qualsiasi lotto. Il banditore conduce l'asta iniziando dall'offerta che ritiene più opportuna, in funzione sia del valore del lotto presentato sia delle offerte concorrenti. Il banditore può fare offerte consecutive o in risposta ad altre offerte, fino al raggiungimento del prezzo di riserva. Il Banditore, durante l'asta, ha facoltà di accorpate e/o separare i lotti e di variare l'ordine di vendita. Il banditore può, a suo insindacabile giudizio, ritirare i lotti che non raggiungano il prezzo di riserva concordato tra la Guidoriccio Casa d'aste ed il venditore.

4. Oltre al prezzo di aggiudicazione, l'aggiudicatario si impegna a corrispondere alla Guidoriccio Casa d'Aste, per ciascun lotto, una commissione di acquisto comprensiva di I.V.A. pari al 25% del prezzo di aggiudicazione. Per i lotti che fossero in temporanea importazione, provenendo da paesi non UE oltre ai corrispettivi d'asta di cui sopra l'aggiudicatario, se residente in un Paese UE, dovrà corrispondere ogni altra tassa conseguente, oltre a rimborsare tutte le spese necessarie a trasformare da temporanea a definitiva l'importazione. Si ricorda che qualora il venditore fosse un soggetto I.V.A. l'aggiudicatario dovrà corrispondere anche le imposte conseguenti.

5. Al fine di garantire la trasparenza dell'asta tutti coloro che sono intenzionati a formulare offerte devono compilare una scheda di partecipazione con i dati personali debitamente firmata. La Guidoriccio si riserva il diritto di verificare le referenze fornite e di rifiutare le persone non gradite alla partecipazione all'asta.

6. La Guidoriccio può accettare mandati per l'acquisto (tramite sia offerte scritte che telefoniche) effettuando rilanci tramite il Banditore, in gara con le persone partecipanti in sala. In caso di offerte identiche l'offerta scritta prevarrà su quella orale. Nel caso di due offerte scritte identiche, che non siano superate da offerte in sala o telefoniche, la Guidoriccio considererà aggiudicataria quella depositata per prima. La Guidoriccio si riserva il diritto di rifiutare, a suo insindacabile giudizio, offerte di acquirenti non conosciuti e/o graditi.

7. La Guidoriccio agisce esclusivamente quale mandataria dei venditori declinando ogni responsabilità in ordine alla descrizione degli oggetti contenuta nei cataloghi ed in ogni altra pubblicazione illustrativa. Tutte le descrizioni dei beni devono intendersi puramente illustrative ed indicative e non potranno generare nessun affidamento di alcun tipo negli aggiudicatari e non rilascia alcuna garanzia in ordine all'attribuzione, all'autenticità o alla provenienza dei beni posti in vendita dei quali l'unico responsabile rimane esclusivamente il mandante. L'asta sarà preceduta da un'esposizione dei beni al fine di permettere un congruo esame degli stessi da parte degli aspiranti acquirenti, affinché quest'ultimi, sotto la loro totale e completa responsabilità, possano verificarne tutte le qualità, quali ad esempio, l'autenticità, lo stato di conservazione, il tipo, il materiale,

la provenienza, dei beni posti in asta. Dopo l'aggiudicazione nessuno potrà rivalersi alla Guidoriccio o ai venditori per la mancanza di qualsiasi qualità dei beni oggetto di aggiudicazione. La Guidoriccio non risponderà di eventuali errori o della falsificazione effettuata ad arte. Nonostante il possibile riferimento ad elaborati di esperti esterni alla Casa d'Aste, la Guidoriccio non ne garantisce né l'esattezza né l'autenticità. Eventuali contestazioni dovranno essere inoltrate in forma scritta entro 10 giorni e se ritenute valide comporteranno unicamente il rimborso della cifra pagata senza alcun'altra pretesa.

8. Accanto a ciascuna descrizione dei lotti in catalogo può essere indicata una indicativa per i potenziali acquirenti. In ogni caso, tutti i lotti, a seconda dell'interesse del mercato, possono raggiungere prezzi sia superiori che inferiori ai valori di indicati. Le stime stampate sul catalogo d'asta possono essere soggette a revisione e non comprendono la commissione d'acquisto e l'IVA. Ciascun lotto sarà aggiudicato unicamente in caso di raggiungimento del prezzo di riserva.

9. I beni posti in vendita sono da considerarsi beni usati/pezzi di antiquariato e come tali non soggetti al Codice del Consumo, secondo la disposizione di cui all'art. 3, lett. e) del D.Lgs. n. 206/2005.

10. Il pagamento dei lotti dovrà essere effettuato in Euro, entro 48 ore dall'aggiudicazione. In caso di mancato pagamento, fermo restando il diritto a ottenere il diritto anche dei maggiori danni, la Guidoriccio potrà: a) restituire il bene al mancato venditore ed esigere il pagamento dal mancato acquirente delle commissioni perdute; b) agire per ottenere l'esecuzione coattiva dell'obbligo di acquisto; c) vendere il lotto a trattativa privata, od in aste successive, comunque in danno del mancato compratore, trattenendo a titolo di penale gli eventuali acconti versati.

11. I lotti dovranno essere ritirati entro 14 giorni dall'aggiudicazione. Modalità di imballaggio e trasporto verranno concordati al termine dell'asta e sono a carico dell'aggiudicatario e in aggiunta al costo dell'aggiudicazione. Decorso il termine dei 14 giorni, la casa d'aste non sarà più tenuta alla custodia né sarà responsabile di eventuali danni che possano arrecarsi ai lotti che potranno essere trasferiti in un apposito magazzino. Verranno addebitati all'acquirente i costi di assicurazione e magazzinaggio. Al momento del ritiro del lotto, l'acquirente dovrà fornire un documento d'identità. Nel caso in cui l'acquirente incaricasse una terza persona di ritirare i lotti già pagati, occorre che quest'ultima sia munita di una delega scritta rilasciata dall'acquirente e di una fotocopia del documento di identità dell'acquirente. I lotti saranno consegnati all'acquirente o alla persona delegata solo a pagamento avvenuto. In caso di ritardato ritiro dei lotti acquistati, la casa d'aste si riserva la possibilità di addebitare i costi di magazzinaggio (per mese o frazione di mese), di seguito elencati a titolo indicativo € 150 + IVA per i mobili, € 80 + IVA per i dipinti, € 50 + IVA per gli oggetti d'arte.

12. Si precisa che agli acquisti effettuati presso Casa d'aste Guidoriccio non è applicabile il diritto di recesso in quanto trattasi di contratto concluso in occasione di una vendita all'asta.

13. Il presente regolamento viene accettato automaticamente da quanti concorrono alla vendita all'asta. Per qualsiasi controversia è stabilita la competenza del foro di Siena.

14. Legge sulla Privacy d. lgs. 196/03 e successive modifiche e integrazioni (GDPR 2016/679). Titolare del trattamento è Guidoriccio Casa d'aste - Gestifrem S.r.l. con sede legale in Via Massetana Romana 54, 53100(SI). Il cliente potrà esercitare i diritti di cui al d. lgs. 196/03 (accesso, correzione, cancellazione, opposizione al trattamento ecc.ecc.), rivolgendosi alla Guidoriccio Casa d'aste - Gestifrem S.r.l. **GARANZIA DI RISERVATEZZA** ai sensi dell'art. 25 del d. lgs. 196/03 i dati sono trattati in forma automatizzata al solo fine di prestare il servizio in oggetto, o di altro servizio inerente l'oggetto sociale della società, con le modalità strettamente necessarie allo scopo. Il conferimento dei dati è facoltativo: in mancanza, tuttavia la Guidoriccio Casa d'aste non potrà dar corso al servizio. I dati non saranno divulgati. La partecipazione all'asta consente di inviare successivi messaggi pubblicitari e/o cataloghi di altre aste.

MODULO PER LE OFFERTE/ BIDS FORM



Io sottoscritto (cognome e nome)
nato il a
residente a, Via
identificato tramite l'allegata carta d'identità in corso di validità n.
rilasciata dal Comune di in data
telefono (linea fissa) cell. fax
Email:.....
codice fiscale
in proprio/in qualità di legale rappresentante della ditta.....
con sede in, Via
partita IVA

AUTORIZZO LA GUIDORICCIO CASA D'ASTE AD INVIARE NEWSLETTER E COMUNICAZIONI PUBBLICITARIE ALL'INDIRIZZO MAIL SOPRA INDICATO

CONFERISCO INCARICO ALLA GUIDORICCIO CASA D'ASTE PER MIO ORDINE E CONTO DELLE OFFERTE PER L'ACQUISTO DEI LOTTI SOTTO ELENCATI.

DATA	LOTTO	DESCRIZIONE SOMMARIA	OFFERTA MINIMA	OFFERTA MASSIMA

Dichiaro di conoscere ed accettare integralmente le condizioni di vendita, ed esonero la Guidoriccio Casa d'Aste da ogni responsabilità per le offerte che per qualsiasi motivo non fossero state eseguite o per le chiamate che non fossero state effettuate, per ragioni dipendenti o indipendenti dalla Guidoriccio Casa d'aste.

Con la firma del presente contratto il sottoscritto si impegna ad acquistare i lotti sopraindicati.

È inteso che le offerte andranno maggiorate del diritto d'asta e IVA

Ai sensi del D.lgs. 196/03 i dati forniti saranno trattati esclusivamente per le finalità per le quali sono stati comunicati e per l'invio di comunicazioni commerciali e pubblicitarie

Data.....

Firma.....
(per accettazione di tutte le condizioni sopra riportate)



WWW.ASTEGUIDORICCIO.IT